



**Parking de Waaiberg:** Kasterlee (in de buurt van KP 88)  
**Parking Netepark:** Vorselaarsebaan 56, Herentals (in de buurt van KP 90)  
**Parking Heggekapel:** Heggekapel 2, Lille (in de buurt van KP 28)

## Geofietsroute in een notendop

45 kilometer / 3 gemeenten / het hoogste reliëf van de Kempen /  
 geologische hotspots / eeuwenoude verhalen / paraboolduinen /  
 historische monumenten

### Volg deze knooppunten en je zit goed!

**Basistraject (45 km):** 90 - 14 - 28 - 27 - 20 - 8 - 35 - 37 - 56 - 95 - 96 -  
 12 - 16 - 15 - 34 - 88 - 19 - 17 - 31 - 18 - 30 - 29 - 4 - 27 - 25 - 90

### Routedokter

Is er een bordje verdwenen, beschreven of beschadigd?  
 Surf naar [www.routedokter.be](http://www.routedokter.be), of scan de QR-code, en  
 vul het meldingsformulier in. Op [routedokter.be](http://routedokter.be) vind je  
 ook up-to-date informatie over werken of omléidingen.



### Colofon

**Redactie:** Toerisme Provincie Antwerpen APB / **Opmaak:** Phobos & Actor /  
**Druk:** Antilope De Bie printing / **Kaart:** Elke Feusels / **Foto's:** Mie De Backer,  
 Fietsvakanties Vlaanderen, @LUCID voor Stichting Kempen Landschap.  
**Verantwoordelijk uitgever:** APB Toerisme Provincie Antwerpen  
 Koningin Elisabethlei 22 - 2018 Antwerpen  
**Copyright tekst, kaart en traject:** Toerisme Provincie Antwerpen  
 De informatie werd met zorg verzameld. Wijzigingen zijn altijd mogelijk,  
 maar vallen niet onder de verantwoordelijkheid van de uitgever.



D/2026/0180/12


**45 km**
**KEMPEN**

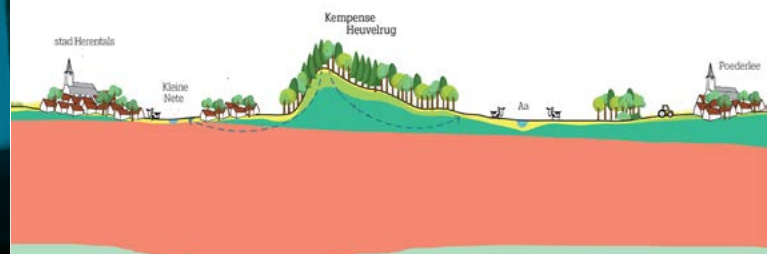
**Provincie Antwerpen**


## Geofietsroute

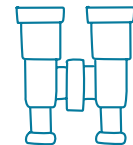
De **Kempense Heuvelrug** is alom gekend in de Kempen en  
 daarbuiten als het **grootste reliëf** van de regio. De rug en de  
 valleien van de Kleine Nete en de Aa staan internationaal bekend  
 om hun unieke geologische hotspots.

Door de krachten van de natuur en eeuwenlang gebruik  
 door de mensen kreeg deze rug haar unieke uitzicht van  
 een aaneengesloten bos met **bijzondere landschaps- en**  
**erfgoedwaarden**. Denk aan uitgestrekte naaldbossen afgewisseld  
 met heidevelden, vennen zoals het Zwart Water of Snekensvijver,  
 paraboolduinen, holle wegen en loofbos met daartussen her  
 en der oude gebouwen en monumenten. Alle geologische en  
 bodemkundige processen ondergronds laten een unieke set sporen  
 na bovengronds. Kijk voor meer info over de geosites op [www.kempenseheuvelrug.be](http://www.kempenseheuvelrug.be).

Spring op je fiets, hou halt bij de geosites en ontdek het rijke  
 verleden van de Kempense Heuvelrug.

**#herinneringenmaken**


### Even halt houden!



#### Hukkelbergen, Kasterlee

Je fietst nu aan de voet van de heuvelrug die dan steil omhoog gaat om  
 nadien zacht naar beneden te gaan.

#### Heggekapel, Lille

Parkeer je fiets en loop rond de kapel. Ga op zoek naar een band  
 stenen, anders dan de bakstenen. Dit is lokaal materiaal. Vind je  
 afdrucken van schelpen? Ze komen uit een tijd dat de Kempen op de  
 bodem van de zee lag en dat er walvissen te vinden waren in plaats van  
 konijnen.

#### Begijnhof, Begijnenstraat – Burchtstraat, Herentals

Dit is het oudste begijnhof van de Kempen. Kijk eens naar beneden, dan  
 zie je kasseien. Dit is een allegaartje van stenen zoals graniet, porfier,  
 kwartsiet...

Wist je dat al deze lagen diep onder de grond gevormd worden?

Sta even stil bij dit eeuwenlange vormingsproces. Geniet van de rust  
 en mijmer nog even na bij een streekbiertje in 't Convent.

**[www.kempen.be](http://www.kempen.be)**

# Geofietsroute

- 90 fietsknooppunt
- fietsroute
- fietsroute (niet-autovrij)
- fietsroute (autovrij)
- fietsroute (onverhard en autovrij)
- fietsroute (langs drukke weg)
- fietsroute (afwijkend van het fietsroutenetwerk)
- 2,1 kilometeraanduiding

Met dank aan Toerisme Provincie Antwerpen © 2026 | Nadruk of aanpassing onder gelijk welke vorm is verboden | Kaartontwerp TPA & Elke Feusels | www.provincieantwerpen.be | Voor verbeteringen en suggesties op de routes en de bewegwijzering: www.routedokter.be



## De Zwarte Molen

Verbindingsstraat 1, Lille  
De Zwarte Molen is meer dan een historisch monument – het is een levende getuige van eeuwen Kempense molenaarsverhalen. Vandaag is het een logies van Stichting Kempens Landschap waar je tot rust kan komen.

## Wintergat

Pater Damiaanstraat, Kasterlee  
Leuke picknickplek met speelaanleidingen en ook de start van avontuurlijke wandelingen doorheen het gebied van de Slapende Reus.

## Houtum De Courant

Houtum 90, Kasterlee  
In een opgefrisste setting die nog steeds barst van de rustieke gemoedelijkheid biedt De Courant een oever waar het aangenaam vertoeven is; aan tafel – in de lounge – of aan de bar.



## Heggekapel

Heggekapel 1, Lille  
Kan jij het Poederliana in de Heggekapel vinden? Rust na je zoektocht even uit of geniet van de kinderwandeling van het welkoven Heggewonder.

## Lakenhal

Grote Markt, Herentals  
Opgericht in het begin van de 15e-eeuw door wolwevers en lakenmakers om er handel in te drijven. Bewonder deze rijkdom vanop een terrasje op de Markt.

- |           |                   |                |                |                       |                       |
|-----------|-------------------|----------------|----------------|-----------------------|-----------------------|
| Kerk      | Watermolen        | Brouwerij      | Camping        | Natuurgebied          | Uitzicht/uitkijktoren |
| Kapel     | Windmolen         | Picknickplaats | Fietsverhuur   | Gevaarlijke oversteek | Station               |
| Kasteel   | Bezoekerscentrum  | Automaat       | Fietspunt      | Jachthaven            | Boottocht             |
| Boerderij | Museum            | Ijsverkoop     | Infokantoor    |                       |                       |
| Begijnhof | Drinkwaterfontein | Aardbeieveld   | Fietsinrijpunt |                       |                       |